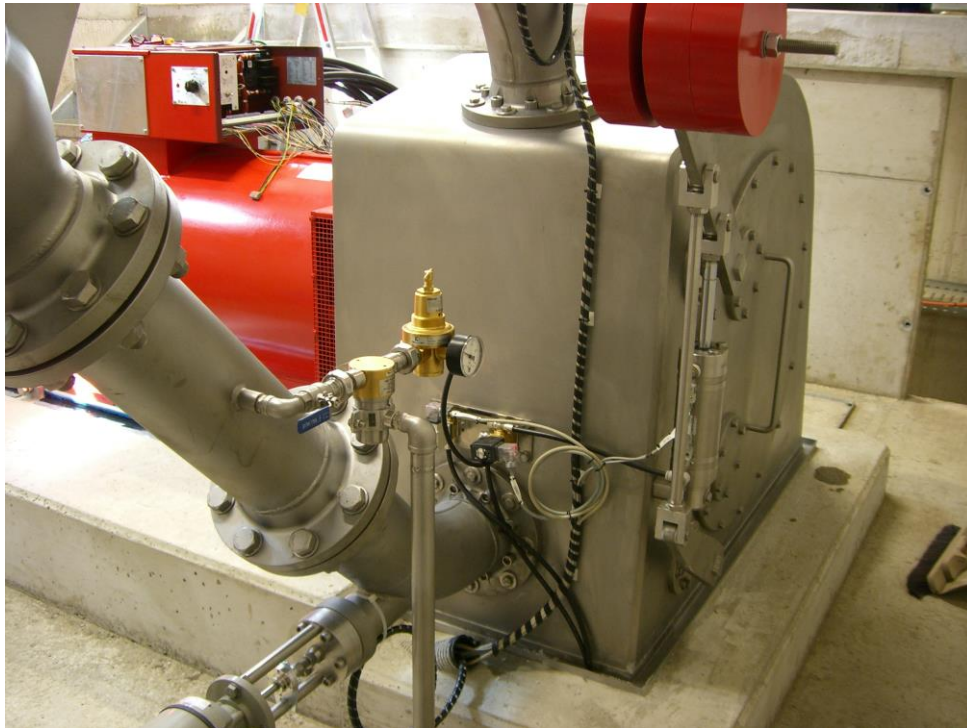


Referenzanlagendatenblatt

Projekt: KKW Fallgrabenbach
Standort: 8822 Mühlen
Baujahr: 2014



ErneuEner plus GmbH – <http://www.erneuener-plus.at>

A-6822 Satteins, Sonnenstrasse 8, Tel.: +43 (0)5524 54190, Fax.: +43 810 9554 196804, e-mail: office@erneuener-plus.at

FN 341637h, Firmengericht: Landesgericht Feldkirch, UID: ATU65485067

Bankverbindung: Hypo Rankweil, BLZ 58000, Kto-Nr.: 12491036018, IBAN: AT245800012491036018, BIC/Swiftcode: HYPVAT2B

Angaben zur Turbine:

Turbinentyp:	Pelton-turbine
Nettofallhöhe:	210 [m]
Ausbauwassermenge:	180 [l/s]
Drehzahl:	1000 [U/min]
Elektrische Leistung:	310 [kW]
Düsenanzahl:	2

Lieferungen und Leistungen:

Fertigung und Montage der mechanischen
Kraftwerksausrüstung: Pelton-turbine (trinkwassertauglich),
Asynchrongenerator, Verrohrung und Armaturen